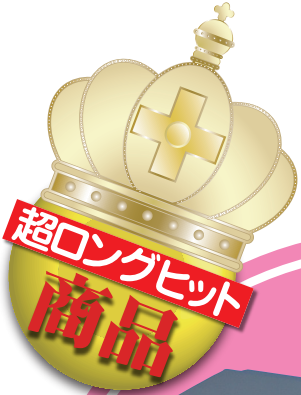


ひかり電話も対応 課金ダイヤラ LPA-1で

# ピンク電話も光回線へ



課金ダイヤラ  
**LPA-1**

まとめちゃえば  
**イイんじゃない?**

「ひかり回線」と「アナログ回線」  
**ふたつをひとつに、  
だからおトクに**

**ピンク電話専用のアナログ回線が不要!**

月額基本料 2,300円~2,750円が不要!  
(年間削減効果:27,600円~33,000円)

**硬貨収納等信号送出の契約不要!**

NTTサービス月額基本料金が不要!

**ひかり電話の通話料金が適用。**

LPA-1課金設定により通話料金増収が可能。



あらゆる電話回線をピンク電話としてご利用出来ます。

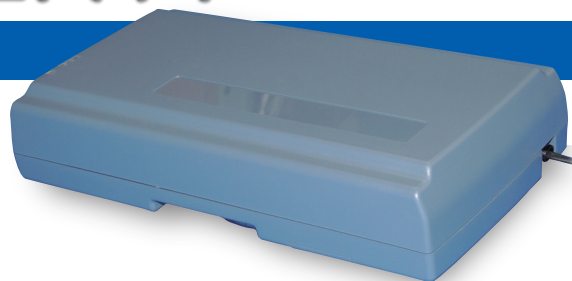
ひかり回線

INS64回線TA  
※極性反転機能付き  
アナログポート

PBX内線  
(アナログ2W)

(注)仕様および外観は、改良のため予告なく変更することがあります。  
認証 A00-0141JP

# ひかり電話も対応 課金ダイヤラ LPA-1



## 回線を減らす事で大幅コスト削減が可能!

飲食店舗・病院・公共施設などなど…ピンク電話をご利用の場合も、ひかり回線のご利用をご推奨下さい。『LPA-1』は、硬貨収納サービス機能を搭載しており、課金信号をピンク電話へ送出致します。ビジネスフォン/PBXのアナログインターフェイス(SLT)に『LPA-1』を取付けて頂く事でピンク電話をひかり回線でご利用頂けます。

### 導入前 デジタルとアナログ、両方の回線を使用



ピンク電話の運営者が設置する公衆電話サービスは、硬貨収納サービス機能を付加したアナログ固定回線が必要です。

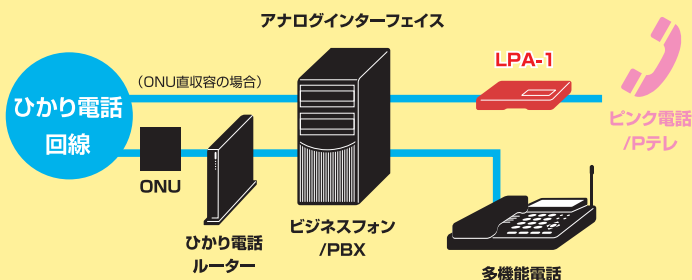
### LPA-1導入後 すべてデジタル回線に統一、オールインワンですっきり



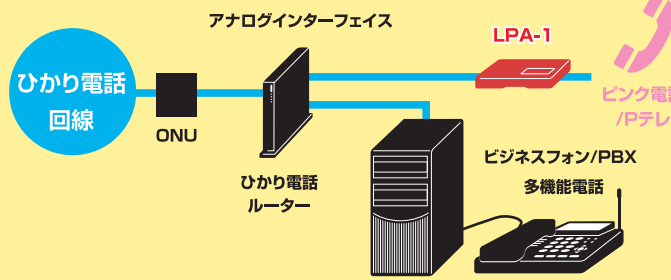
『LPA-1』をご利用頂ければ、ピンク電話回線もひかり回線をご利用頂くことが可能!アナログ回線は不要です!

## お客様の設備環境に合わせて、多用途にご利用いただけます。

### ひかり回線PBX/ビジネスホン取付イメージ



### ひかり回線ルーター取付イメージ



## 課金設定により通話料金増収が可能!

ひかり回線通話料金は、国内全国一律3分8.0円。

LPA-1は独自の通話課金体系でピンク電話利用者から料金徴収致します。

### 課金モード

標準課金モード：ピンク電話硬貨収納サービス同等の課金設定。

割増課金モード：ピンク電話運営者(所有者)独自の割増課金設定も可能。

### 課金体系

発信先別(距離別)の通話課金体系を採用。

昼夜終日同一の通話課金体系を採用。

### ○ 製品仕様

適用回線	アナログ回線・ひかり電話・INS64TA PBX内線(SLT)・VOIP電話アダプタ ※極性反転機能付アナログインターフェイス要。
使用電源	AC100V
接続端末	ピンク電話/一般電話・FAX端末機
使用環境	温度 0~40℃ 湿度 30~80%RH
寸法・質量	約 250mm(W) × 130mm(D) × 52mm(H) 約 1.2Kg

設備導入費用  
約1年で償却可能

【製造元】



株式会社 ソフトアンドハード  
http://www.softandhard.co.jp  
SOFT and HARD CO.,LTD.  
〒140-0013 東京都品川区南大井3-20-11 伊藤ビル1階  
TEL:03-3764-4311 FAX:03-3764-4313

【取扱店名】